



# Zonenplan

Stand 01.08.2008

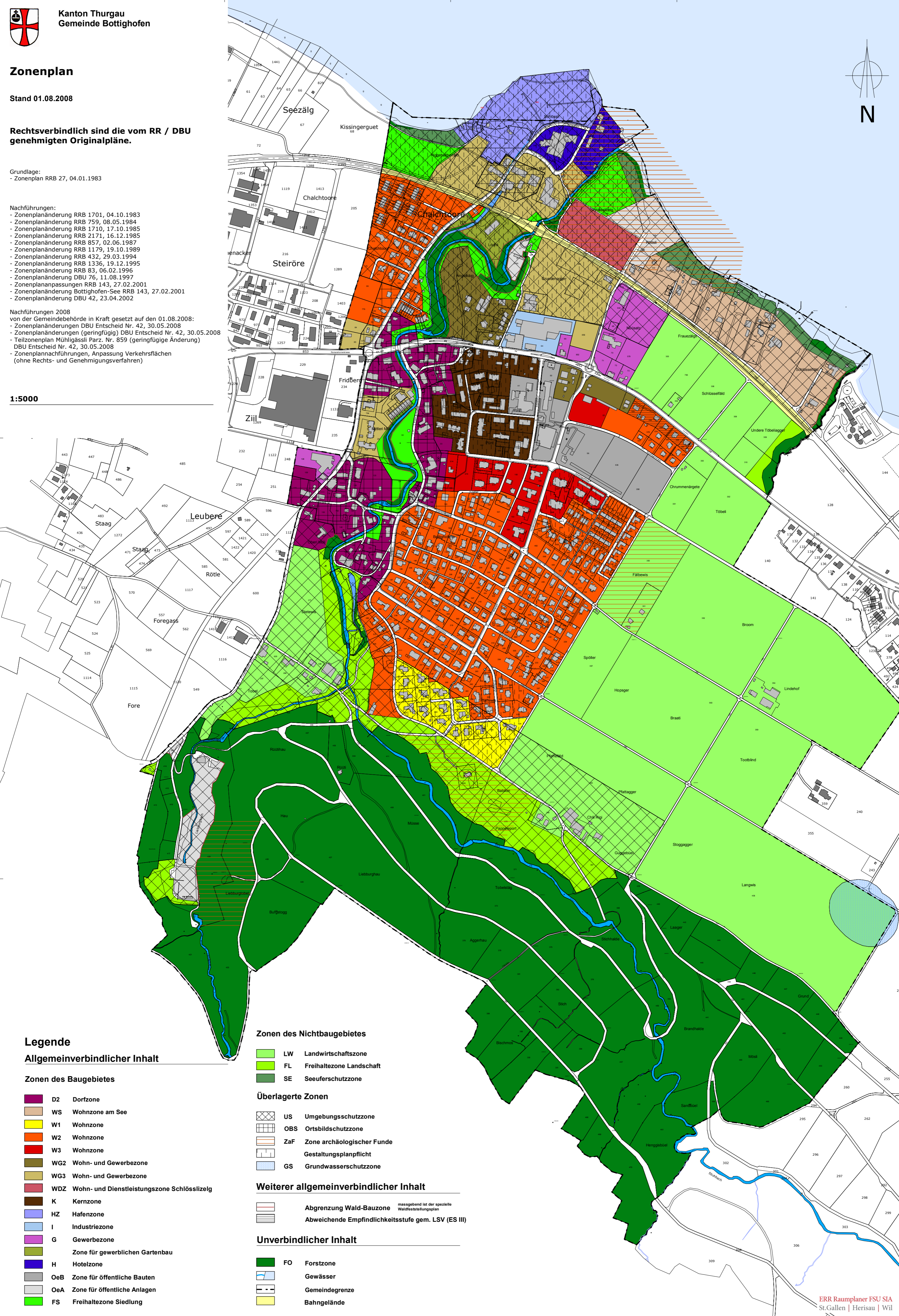
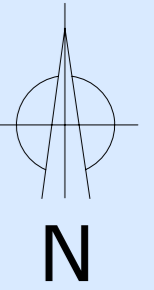
Rechtsverbindlich sind die vom RR / DBU genehmigten Originalpläne.

Grundlage:  
- Zonenplan RRB 27, 04.01.1983

Nachführungen:  
- Zonenplanänderung RRB 1701, 04.10.1983  
- Zonenplanänderung RRB 759, 08.05.1984  
- Zonenplanänderung RRB 1710, 17.10.1985  
- Zonenplanänderung RRB 2171, 16.12.1985  
- Zonenplanänderung RRB 857, 02.06.1987  
- Zonenplanänderung RRB 1179, 19.10.1989  
- Zonenplanänderung RRB 432, 29.03.1994  
- Zonenplanänderung RRB 1336, 19.12.1995  
- Zonenplanänderung RRB 83, 06.02.1996  
- Zonenplanänderung DBU 76, 11.08.1997  
- Zonenplananpassungen RRB 143, 27.02.2001  
- Zonenplanänderung Bottighofen-See RRB 143, 27.02.2001  
- Zonenplanänderung DBU 42, 23.04.2002

Nachführungen 2008  
von der Gemeindebehörde in Kraft gesetzt auf den 01.08.2008:  
- Zonenplanänderungen DBU Entscheid Nr. 42, 30.05.2008  
- Zonenplanänderungen (geringfügig) DBU Entscheid Nr. 42, 30.05.2008  
- Teilzonenplan Mühligässli Parz. Nr. 859 (geringfügige Änderung) DBU Entscheid Nr. 42, 30.05.2008  
- Zonenplannachführungen, Anpassung Verkehrsflächen (ohne Rechts- und Genehmigungsverfahren)

1:5000



## Legende

### Allgemeinverbindlicher Inhalt

#### Zonen des Baugebietes

- D2 Dorfzone
- WS Wohnzone am See
- W1 Wohnzone
- W2 Wohnzone
- W3 Wohnzone
- WG2 Wohn- und Gewerbezone
- WG3 Wohn- und Gewerbezone
- WDZ Wohn- und Dienstleistungszone Schlüsselzälg
- K Kernzone
- HZ Hafenzzone
- I Industriezone
- G Gewerbezone
- Zone für gewerblichen Gartenbau
- H Hotelzone
- OeB Zone für öffentliche Bauten
- OeA Zone für öffentliche Anlagen
- FS Freihaltezone Siedlung

#### Zonen des Nichtbaugbietes

- LW Landwirtschaftszone
- FL Freihaltezone Landschaft
- SE Seeuferenschutzzone

#### Überlagerte Zonen

- US Umgebungsschutzzone
- OBS Ortsbildschutzzone
- ZaF Zone archäologischer Funde
- Gestaltungsplanpflicht
- GS Grundwasserschutzzone

#### Weiterer allgemeinverbindlicher Inhalt

- Abgrenzung Wald-Bauzone massgebend ist der spezielle Waldfeststellungsplan
- Abweichende Empfindlichkeitsstufe gem. LSV (ES III)

#### Unverbindlicher Inhalt

- FO Forstzone
- Gewässer
- Gemeindegrenze
- Bahngelände